

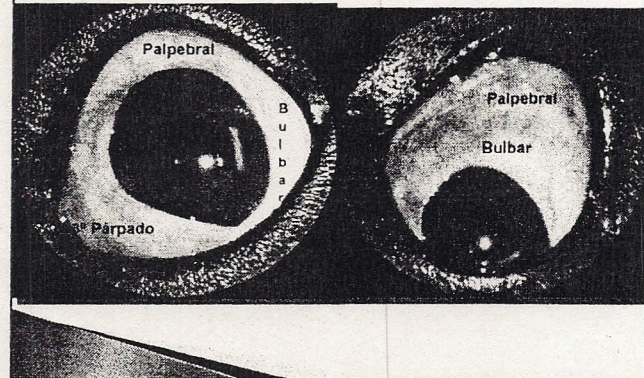
## Principales Enfermedades de la Conjuntiva



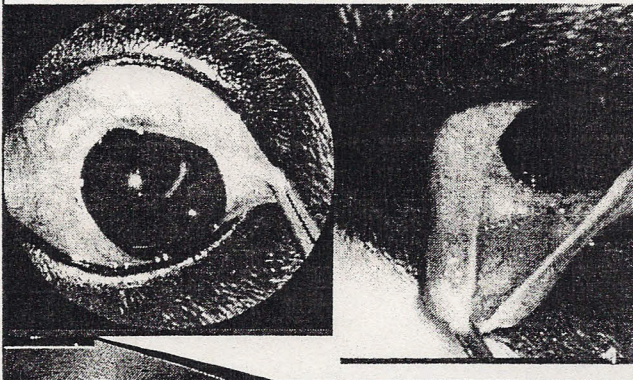
Prof. Dr. Rodrigo Tardón B. MV, Dr. Ve  
 Profesor Asistente  
 Servicio de Oftalmología  
 Departamento de Ciencias Clínicas  
 Facultad de Ciencias Veterinarias  
 Universidad de Concepción  
 Chile  
 rtardon@udec.cl  
 www.oftalmovet.cl



## Recuerdo Anátomo-Fisiológico



## Recuerdo Anátomo-Fisiológico



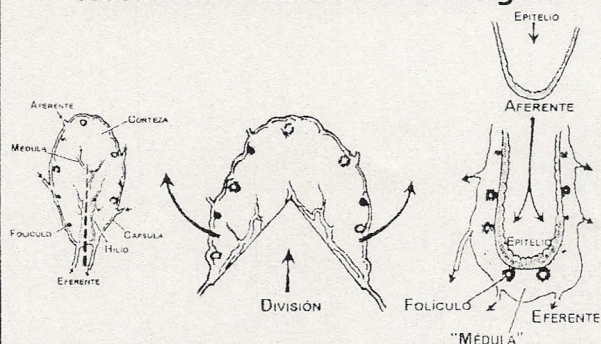
## Recuerdo Anátomo-Fisiológico

### Histología

- Epitelio columnar no queratinizado, Células caliciformes.
- Sustancia propia
  - capa superficial con linfocitos (foliculos activos ).
  - capa profunda fibrosa con vasos y nervios.



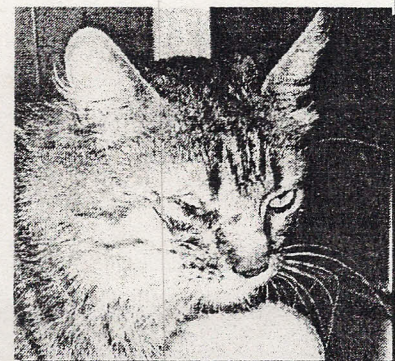
## Recuerdo Anátomo-Fisiológico



Duke-Elder, 1965

## Signos de Enfermedad Conjuntival

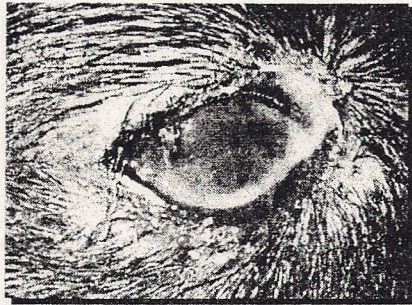
- Dolor y Prurito
- Hiperemia
- Secreciones
- Quemosis
- Foliculos linfoides
- Hemorragia
- Enfisema
- Masas





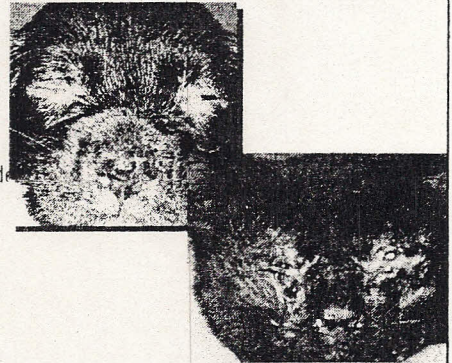
### Signos de Enfermedad Conjuntival

- Dolor y Prurito
- Hiperemia
- Secreciones
- Quemosis
- Folículos linfoides
- Hemorragia
- Enfisema
- Masas



### Signos de Enfermedad Conjuntival

- Dolor y Prurito
- Hiperemia
- Secreciones
- Quemosis
- Folículos linfoides
- Hemorragia
- Enfisema
- Masas



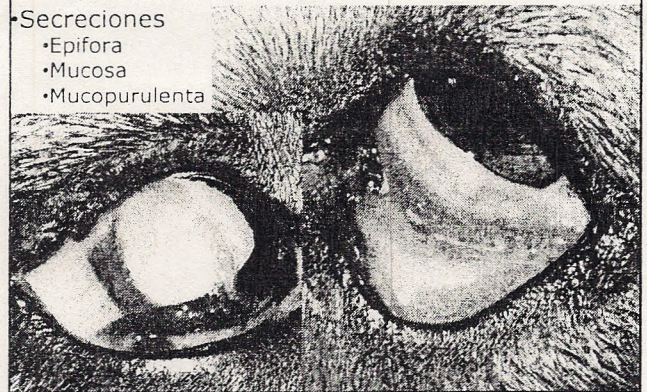
### Signos de Enfermedad Conjuntival

- Hiperemia



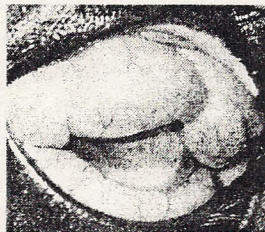
### Signos de Enfermedad Conjuntival

- Secreciones
- Epifora
- Mucosa
- Mucopurulenta



### Signos de Enfermedad Conjuntival

- Dolor y Prurito
- Hiperemia
- Secreciones
- Quemosis
- Folículos linfoides
- Hemorragia
- Enfisema
- Masas



### CONJUNTIVITIS





## CLASIFICACIÓN

### -Curso

- Aguda
- Subaguda
- Crónica
- Recurrente

### -Aspecto

- Serosa
- Mucosa
- Mucopurulenta
- Hemorrágica
- Folicular
- Membranosa

### -Etiología

#### •Infecciosas

Bacterias  
Virus  
Clamidas  
Mycoplasmas  
Hongos  
Parasitarias

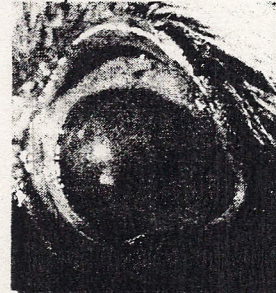
#### •No infecciosas

Inmune  
Tóxica o química  
Neoplásicas  
Mecánicas  
Alteración lagrimal

## Conjuntivitis: Diagnóstico Diferencial

Los signos de conjuntivitis no son de ayuda en el diagnóstico etiológico o al diferenciación entre conjuntivitis primaria y secundaria

- Uveítis
- Glaucoma
- Queratitis
- Queratoconjuntivitis seca
- Blefaritis
- Enfermedades de la Órbita
- Dacriocistitis



### Hiperemia

Hiperemia Epiescleral  
Enf. de la órbita  
Conjuntivitis  
Queratitis

Presión Intraocular  
Tinción Fluoresceína  
Retropulsión ocular  
Test de Schirmer  
Citología  
Cultivo

### Secreciones

Conjuntivitis  
Queratoconjuntivitis  
Seca

Test de Schirmer  
Citología  
Cultivo

### Quemosis

Conjuntivitis  
Neoplasias  
Cuerpos extraños

Test de Schirmer  
Citología  
Cultivo

### Hemorragia

Hipertensión arterial  
Vasculitis  
Coagulopatía  
Traumatismo local  
Compresión yugular

Historia clínica  
Presión arterial  
Pruebas de coagulación  
Hematología

### Masas

Neoplasias  
Quistes  
Chalazión  
Epiescleritis  
granulomatosa  
Queratoconjuntivitis  
eosinofílica felina

Citología  
Biopsia

## Conjuntivitis: Diagnóstico

- Examen Oftálmico
  - Test de Schirmer
  - Tinciones vitales
  - Presión Intraocular
  - Citología Conjuntival
  - Cultivo y antibiograma
- Biopsia



### •Conjuntivitis Felina

### •Conjuntivitis Caninas



## Conjuntivitis Infecciosa Felina

•Se caracterizadas por su alta frecuencia de presentación, contagio y posibilidad de dejar graves secuelas.

- Herpesvirus
- Clamidia





### Conjuntivitis Infecciosa Felina •Herpesvirus tipo-I

•Es la mayor causa de conjuntivitis tanto en gatos jóvenes como adultos.

•95% de los gatos han estado expuesto al virus.

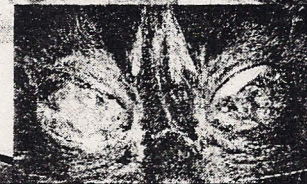
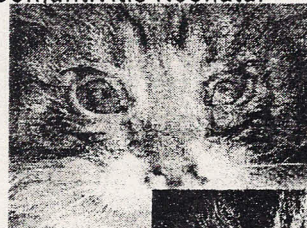
•80% de los gatos portadores presentan latencia de por vida en el ganglio trigémino.

•Infecciones primarias.

•Enfermedad recrudescente.



### Conjuntivitis Infecciosa Felina •Herpesvirus tipo-I Coniuntivitis Neonatal

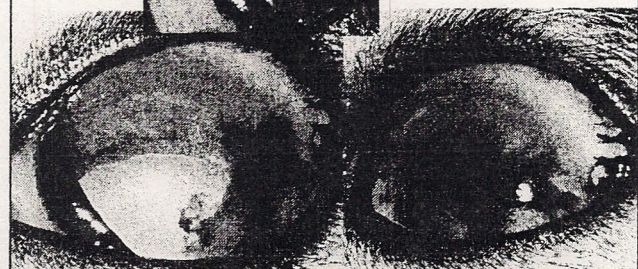
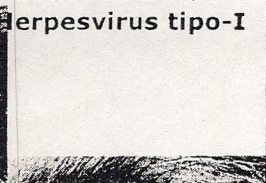


### Conjuntivitis Infecciosa Felina •Herpesvirus tipo-I

#### Conjuntivitis Juvenil

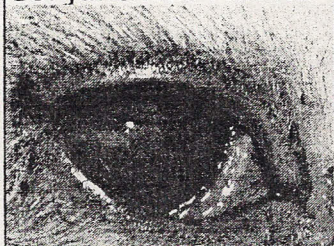


### Conjuntivitis Infecciosa Felina •Herpesvirus tipo-I Secuelas



### Conjuntivitis Infecciosa Felina •Herpesvirus tipo-I

#### Conjuntivitis Adulta

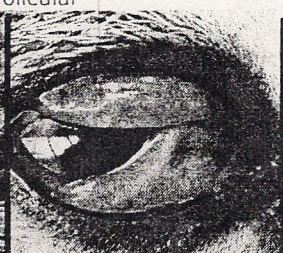
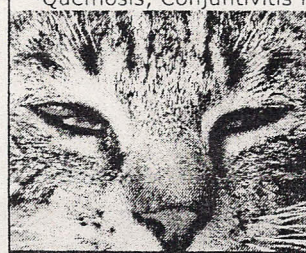


### Conjuntivitis Infecciosa Felina •Clamidia

*Chamydia psittaci* → *Chlamydophila felis*

•Inicio unilateral

•Quemosis, Conjuntivitis folicular



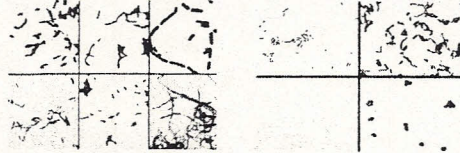


## Conjuntivitis Canina

### Conjuntivitis Bacteriana

Flora normal:

Gram (+) 70-90 %; Gram (-) (7-8 %)



*Staphylococcus aureus*  
*Staphylococcus epidermidis*  
*Streptococcus spp*  
*Bacillus spp*

*Pseudomonas spp*  
*Neisseria spp*

## Conjuntivitis Canina

### Conjuntivitis Bacteriana

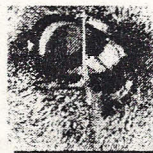
- Muy poco frecuente
- Sobrecrecimiento Bacteriano  
*Staphylococcus spp.*  
*Streptococcus spp*



## Conjuntivitis Canina

### Conjuntivitis Bacteriana

- Diagnóstico
- Tratamiento  
Antibioterapia  
Limpieza

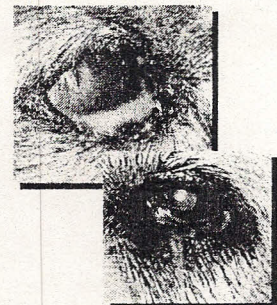


Gram (+)	Gram (-)
Cloranfenicol	Cloranfenicol
Ciprofloxacino	Neomicina, Bacitracina, Polimixina B
Bacitracina	Ciprofloxacino
Norfloxacino	Ofloxacino
	Tobramicina
	Gentamicina

## Conjuntivitis Canina

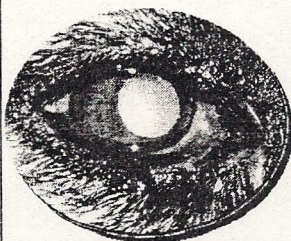
### Conjuntivitis Viral

- Paramixovirus
- Adenovirus tipo I y II
- Herpesvirus canino



## Conjuntivitis Canina

### Conjuntivitis inmunomediada



#### Tratamiento

- Ciclosporina 0,1 -0,2% 2 veces al día por 2-3 meses
- Dexametasona 3 veces al día



### Conjuntivitis Infecciosa Felina Diagnóstico

Signos	Herpesvirus	Clamidia
Anorexia	+++	±
Estornudos	+++	++
Secreción Nasal	+++	++
Secreción ocular	+++	++
Conjuntivitis	+++ (Hiperemia)	+++ (Quemosis)
Queratitis	+++	-



### Conjuntivitis Infecciosa Felina Diagnóstico

•Citología Conjuntival



Herpesvirus: cuerpos de inclusión intranucleares (difícil)  
Clamidia: intracitoplasmáticos (2 primeras semanas)



### Conjuntivitis Infecciosa Felina Diagnóstico

- Cultivo
- Aislamiento Viral
- PCR
- Anticuerpos inmunofluorescentes
- Serología



### Conjuntivitis Infecciosa Felina Tratamiento

#### •Herpesvirus

- No existen antivirales veterinarios.
- Deben administrarse cuando los signos son graves, persistentes o recurrentes (queratitis).
- Virostáticos
- Administración mínima 5 veces al día (horaria, 1ª 24 h)
- Por 1 semana después de recuperación.

Trifluridina >> idoxuridina  $\cong$  ganciclovir >  
vidarabina  $\cong$  cidofovir  $\cong$  penciclovir  
>>aciclovir >>foscarnet



### Conjuntivitis Infecciosa Felina Tratamiento

#### •Herpesvirus

Tratamiento complementario.

- Limpieza frecuente de párpados y conjuntiva
- Lagrimas artificiales.
- Antibioterapia tópica y/o sistémica.
- L-Lisina 250-500 mg/día.
- Interferón?



### Conjuntivitis Infecciosa Felina Tratamiento

#### •Clamidia

- Antibioterapia tópica y sistémica
- Doxiciclina sistémica
- Cloranfenicol tópico
- Fluoroquinolonas (sistémicas/tópicas).

