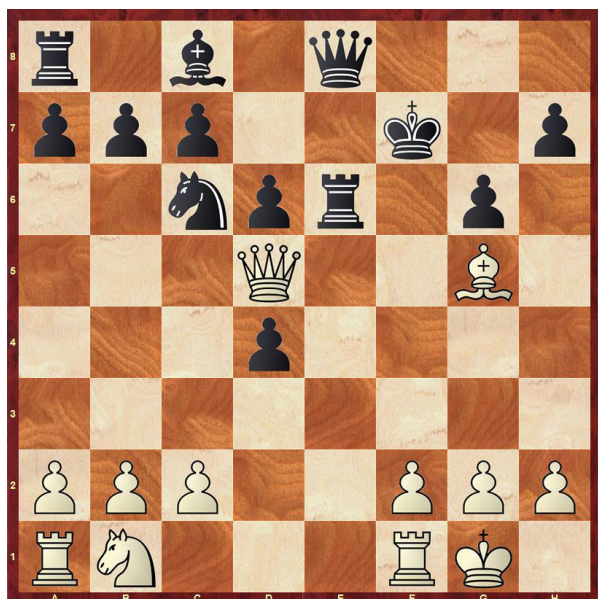


INCLUSO UN GUSANO...

Lo que T. R. Dawson, el decano del Ajedrez de Problemas, llamó “un verdadero Peón Excelsior en juego” ocurre en Diag. 236.

Diagrama 236 ±



Shumov- von Jaenisch

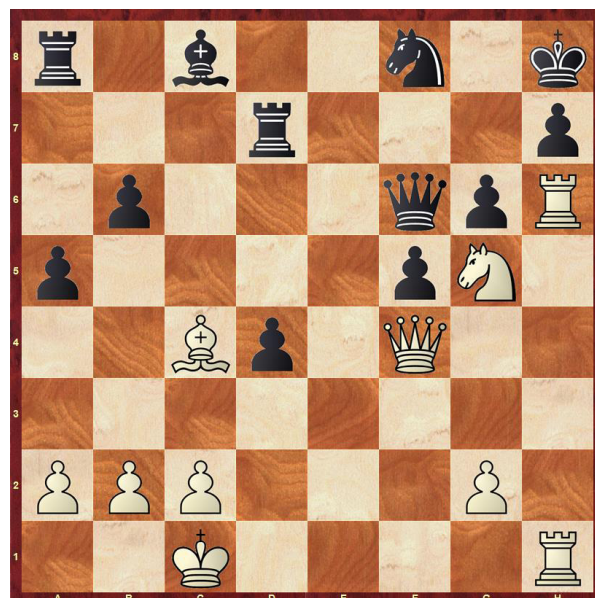
1.f4	♔g7
2.f5	♚e5?
3.f6+	♔h8
4.f7	

Y ganan.

Aunque no he podido establecer la fecha exacta de esta partida, se jugó poco después de Kennicott-Morphy, Nueva York, 1857, donde 2...gxf5 3.♖xf5 ♜g6 4.♙f6+ ♔g8 5.♖f4 ♙h3 6.♙g5 ♖c3+; seguida de una posterior victoria de las negras.

Otra excavadora hace su trabajo en Diag. 237.

Diagrama 237 ±



Baranov-Rochlin
(U.S.S.R., 1936)

1.g4! b5

Si 1...♜aa7 2.♘xh7 ♜xh7 3.g5 ♖g7 4.♖d6 ♜d7 5.♜xh7+ ♘xh7 6.♜xh7+ y mates en dos.

2.♘xh7!	♜xh7
3.♜xh7+	♘xh7
4.♜xh7+!	♔xh7
5.g5!	♖xg5

Esto, o 5...bxc4, es necesario para detener el mate. Si 5...♖h8 6.♖h2+ ♔g7 7.♖c7+, etc.

6.♖xg5

Y ganan.

Igualmente proporciona una palanca contundente para romper la formación de las blancas en Diag. 238.

Diagrama 238 -/+



Eliskases-L. Steiner
(Budapest, 1933)

1... f5!

2. ♖b3 ...

Si 2. fxe4 fxe4; y no hay escapatoria de 3. ... ♖f6. Si 2. ♘e6 ♖h6 3. ♘xf8 ♙g2; gana en todas las variantes.

2... f4!

3. exf4 ...

Si 3. fxe4 fxg3; gana fácilmente.

3... ♖ae8!!

4. fxg5 ...

Si 4. fxe4 ♖xe4+ 5. ♔f2 ♖fxf4+.

4... ♘xc5+

5. ♔d1 ...

Si 5. ♔f2 ♘xb3 6. ♘xb3 ♖e2+.

5... ♘xb3

6. ♘xb3 ♙g2!

7. ♘d4 ♙xh1

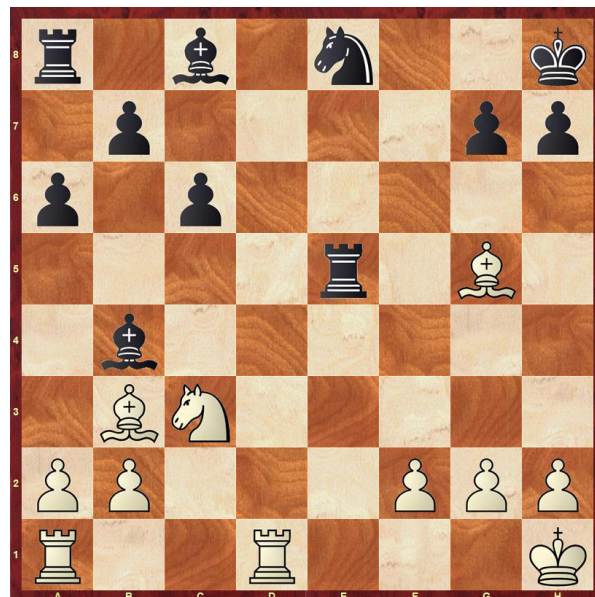
8.f4 ♖e4

9. ♙b2

y ahora las negras dan mate en cuatro con ♖fe8, etc.

Pero una actuación verdaderamente notable es la realizada por el Miliciano del alfil en el Diag. 239.

Diagrama 239 ±



Broscheit - Lange
(Munster, 1939)

1.f4! ♖e3

Forzada.

2.f5! ♖e5

De nuevo forzada.

3. ♖d8 ...

Curiosamente, quiere el cuadro f8.

3. ... ♙a5

4.f6!! ♙xd8

5.f7

Rinden.

Las blancas coronan ya sea en f8 o e8.

Al libro y su contenido, y al tiempo de lectura, ponemos ahora, en Diag. 240.

El toque final

Las negras tienen un ataque imponente, ganando una pieza si las blancas juegan 1.♙xg4, o la dama después de 1.dxe5. Las blancas no pueden jugar 1.♙xc6, porque el alfil está clavado contra la dama... ¿o sí?

Diagrama 240 ±



Rossetto-Aguilar
(Campeón Argentino, 1945)

1.♙xc6!! ♘xc6!
1...♙xd1 2.dxe5 y mate por ♙xa7.
2.d5!! exd5
2...♙xd1 3.dxc6 y el mate sigue en pie.
3.cxd5 ♙e7
4.dxc6 ♙xd1+
5.♘xd1 ♙xe3
6.♘xe3
Rinden.

